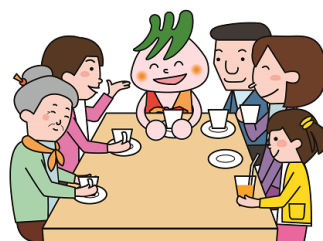


地域福祉推進員の活動について



地域福祉推進員とは、川口市社協・地区社協と一緒に地域づくりに取り組んでいただく、「地域のボランティア」です。

地域福祉に熱意のあるかたを地区社協から推薦していただき、川口市社協で委嘱をしています。



＜地域福祉推進員の役割＞

◎地区社協活動への協力

地区社協がそれぞれの地域の状況に合わせて行っている活動に、協力をいただいています。

◎見守る・つなげる

日々のくらしのなかで、支援が必要な人がいたら把握し、社協や専門機関などにつなげていただいています。

西地区社協では、こんな活動をしています！

- 相談事業「西地区コミュニティカフェさざんか」
- 子育てサロン事業「ゆりかご」
- 交流事業「西地区お楽しみ会」
- 事業部会

※詳細については、ホームページ内の内容をご確認ください。

川口市社協は、住民のかたが安心して、愛着をもって地域で暮らせるよう努めています。

よりよい地域づくりのために、身近な地域福祉活動の担い手として、ぜひ地域福祉推進員にご登録をお願いします！